



PAD SHID HOOPAD

■ بیوگرافی

مهندس سمیه خالقی نیا متولد ۱۳۶۱ در تهران فارغ التحصیل کارشناسی ارشد رشته معماری با سال ها سابقه تدریس در این زمینه میباشد.

این مهندس جوان و خلاق فعالیت خود را با تاسیس شرکت معماری و معماری داخلی پادشید هوپاد از سال ۱۳۹۳ به صورت کاملا حرفه ای در تهران آغاز نمود و مدیریت این شرکت را عهده دار گردید.

مهندس خالقی نیا با توجه به خلاقیت و توانایی بالایی که در امر طراحی معماری و معماری داخلی، طراحی نما، اجرا، بازسازی، لندسکیپ و ... داشت فعالیت خود را از همان ابتدا به صورت جدی در این زمینه دنبال کرد.

هدف او از تشکیل این شرکت، طراحی های متفاوت برای سلیقه های خاص به سبک های مختلف (کلاسیک، نیمه کلاسیک، مدرن، روستیک) و به خصوص به رخ کشیدن هنر معماری اصیل ایرانی در عصر طراحی معماری و نشان دادن هنر معماری و توانایی معماران و هنرمندان ایرانی بود.



مهندس سمیه خالقی نیا در سال 81 در رشته ی معماری وارد دانشگاه شدند .

واز سال 86 در مقطع فوق لیسانس در این رشته تحصیل کردند و در سال 88 پایان نامه خود را با موضوع ساختمان های سبز دفاع نمودند .
مهندس سمیه خالقی نیا بعد از گذراندن تحصیلات در دوره های dmax,photoshop,postpro3 شرکت و مدارک لازم را اخذ نموده اند

مهندس سمیه خالقی نیا فعالیت کاری خود را در شرکتهای از قبیل فرافرم به عنوان طراح از سال 86 آغاز نمودند و با توجه به خلاقیتشان و روحیه کاری بالایی که از خود نشان دادند به عنوان مدیر داخلی بخش طراحی منصوب گردید .

مهندس سمیه خالقی نیا دارای پروانه نظام مهندسی و اشتغال به کار(پایه ۱ طراحی نظارت اجرا)میباشندو همچنین فعالیت هایی در پروژه های نظام مهندسی شهرداری دارند.

شرکت در سمینار ها:

خانم مهندس خالقی نیا در سمینار های مختلفی (سمینار نوابغ طراحی,سمینار ساختمان های مارکدار,سمینارهای ساختمان های پارسیان, سمیناریکصد مدیر کارآفرین خودساخته و...) شرکت نموده اند.

-از ایشان به عنوان سخنران در سمینار نوابغ طراحی داخلی دعوت به عمل آمده بود.

-خانم مهندس خالقی نیا در سمینار یکصد مدیر کارآفرین خودساخته موفق به اخذ دیپلم افتخار کارآفرین خودساخته گردیده است.



معرفی شرکت

شرکت مشاور معماری پادشید هوپاد با مدیریت خانم مهندس سمیه خالقی نیا، با استعانت از خداوند متعال و متشکل از مهندسان معمار حرفه ای و تیم اجرایی و فنی کارآزموده و با تجربه و به کارگیری نیروهای جوان و فعال و با انگیزه در آبان ماه ۱۳۹۳ فعالیت خویش را آغاز نموده و پس از طی نمودن مراحل قانونی در تاریخ ۱۳۹۴/۰۳/۲۳ اداره ثبت شرکت ها شهر تهران با شماره ۴۷۳۷۸۹ به ثبت رسیده است .

مجموعه شرکت هوپاد به مدیریت اجرایی آقای مهندس محمد مهدی مدیرروستا می باشد .

از جمله فعالیت های شرکت معماری و معماری داخلی پادشید هوپاد:

- طراحی پلان
- طراحی داخلی و اجرای آن
- طراحی نما و اجرای آن
- طراحی و اجرای لندسکیپ و روف گاردن و اجرای آن
- طراحی و اجرای سازه
- طراحی و اجرای تأسیسات الکتریکی و مکانیکی

طراحی و مشاوره اجرا و نظارت، معماری و معماری داخلی پروژه های مسکونی، اداری، تجاری، تفریحی، ورزشی، اقامتی، درمانی، و... که به صورت کاملا تخصصی صورت می پذیرد. در صورت نیاز کارفرمایان این شرکت آمادگی ارائه خدمات نظارتی و اجرای پروژه ها را نیز دارا می باشد.

شرکت هوپاد مفتخر است با تلفیق علم و هنر و تکنولوژی، ایده های ناب خود را در قالب پروژه های مسکونی، اداری، تجاری و ... ارائه کند. مهندسان هوپاد با چندین سال تجربه در طراحی و اجرای پروژه های گوناگون توانسته جدیدترین و هوشمندانه ترین طرح ها را در قالب فضاهای کاربردی خلق نماید. با سپردن پروژه های خود به تیم خلاق مهندسان هوپاد، می توانید طراحی منحصر به فرد را مطابق با نیاز و بودجه خود، استانداردها و مصالح روز دنیا در کوتاه ترین زمان دریافت نمایید .

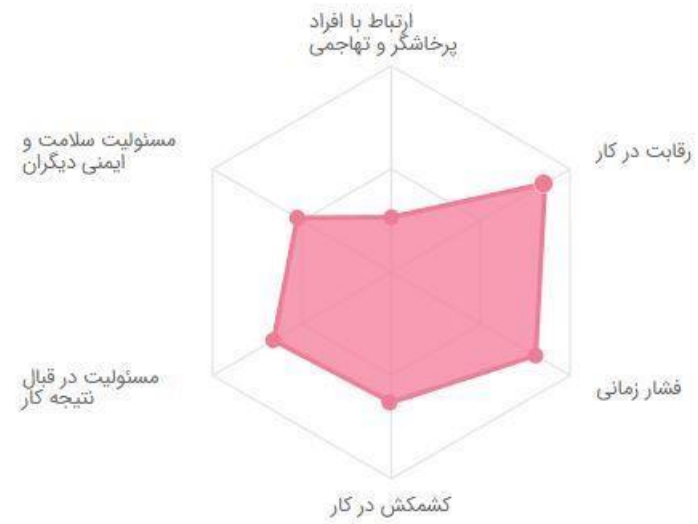
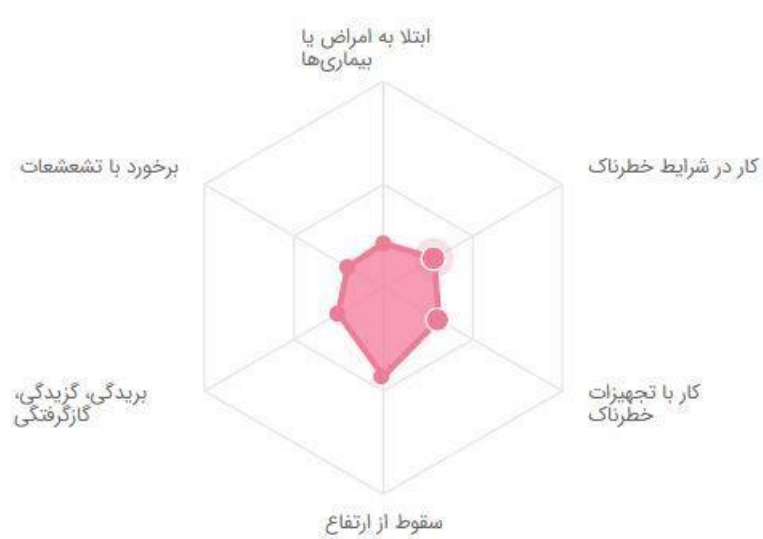
اعضای شرکت

خانم مهندس سمیه خالقی نیا با سمت مدیرعامل
 آقای مهندس محمد مدیرروستا با سمت رئیس هیئت مدیره
 آقای مهندس انصاری با سمت مهندس سازه
 خانم مهندس لاجوردی زاده با سمت مهندس معمار
 اعضای تیم آتلیه طراحی: خانم مهندس حمیرا شمس ،
 خانم مهندس الهام خرمی ، خانم مهندس فرشته خالقی نیا،
 خانم مهندس مریم رضانی، خانم مهندس فاطمه بابایی
 آقای علیزاده با سمت مشاور مالی



چالش ها و سختی های شغل

میزان مواجهه با مخاطرات شغلی



سبک ها در طراحی ها

خانم مهندس سمیه خالقی نیا در طراحی هایی که انجام می دهند از سبک های متفاوت چه در بحث طراحی داخلی چه در بحث نما در پروژه ها استفاده میکنند.

سبک کلاسیک:

برخی افراد تصور می کنند که طراحی سبک کلاسیک و سبک سنتی در یک قالب قرار می گیرد. اما چنین نیست آنچه که در جامعه هنری ما به عنوان سنتی شناخته میشود برگرفته از محیط بومی و سنت های قدیمی ایرانی است، در حالی که طراحی کلاسیک به سبک سنتی غربی اشاره دارد، و ویژگی هایی که از روم و یونان باستان وارد زندگی اروپاییان، نمای خانه و لوازم دکوراتیو شده را یادآور می شود.

بنابراین آنچه که در حال حاضر به عنوان سبک کلاسیک رواج دارد، بر پایه هنر دوره ی رنسانس و معماری یونان باستان است، و تلاش می گردد با استفاده از مشخصات این سبک به طراحی ویلا و خانه های امروزی پرداخته شود.

نمونه طراحی داخلی انجام شده به سبک کلاسیک توسط خانم مهندس خالقی نیا



سبک مدرن :

یک واژه لاتین می باشد در واژگان فارسی به معنای جدید، تازه باب شده معنی شده است. (این معانی برگرفته از لغت نامه های دهخدا و معین هستند)
سادگی در این سبک به این معنی است که در طراحی فضای داخلی خونه از مبلمان و اسباب و اثاثیه ای استفاده کنیم که مینیمال و ساده و بدون هیچگونه خطوط منحنی باشد، به عنوان مثال اگر قرار است از کاغذ دیواری برای شکل شدن دیوار خانه خود استفاده کنید ساده و بدون خطوط و طرح خاصی باشد، همچن بهتر است در این سبک از رنگ های خنثی استفاده کنیم. در مورد اکسسوری و وسایل تزینی هم، اگر ضرورتی برای استفاده وجود ندارد، باید کنارشان گذاشت تا از درهم ریختگی فضای خانه جلوگیری شود .

نمونه طراحی داخلی انجام شده به سبک مدرن توسط خانم مهندس خالقی نیا



سبک نئوکلاسیک:

طراحی سبک نئوکلاسیک و کلاسیک دو واژه ای هستند که ارتباط مستقیمی با یکدیگر داشته، و اگر سبک کلاسیک را مادر سبک ها و اصیل ترین خط مشی معماری بنامیم، سبک نئوکلاسیک بیرون آمده از دل آن خواهد بود و نسل نوینی از طراحی کلاسیک به شمار می آید.

طراحی نئوکلاسیک به دنبال آن است که زیبایی و شکوه سبک کلاسیک را به روشی مدرن ارائه کند و در عین حال سادگی و ظرافت را به رخ میکشد و ارتباط قوی با عناصر طبیعی سبک کلاسیک دارد.

نمونه طراحی داخلی انجام شده به سبک نئوکلاسیک توسط خانم مهندس خالقی نیا



زمینه های فکری معماری خانم مهندس خالقی نیا :

بهره گیری از الگوهای اصیل ایرانی

اهمیت به تناسب

ترکیب متریال های متفاوت کنارهم

استفاده از هارمونی رنگ

توجه به جزئیات در تمامی سطوح

شبکه های اجتماعی که خانم مهندس خالقی نیا در آن فعال هستند :

وب سایت :

<https://www.archoopad.com/>

اینستاگرام :

[tag https://instagram.com/archoopad?r=name](https://instagram.com/archoopad?r=tag)

لینکداین :

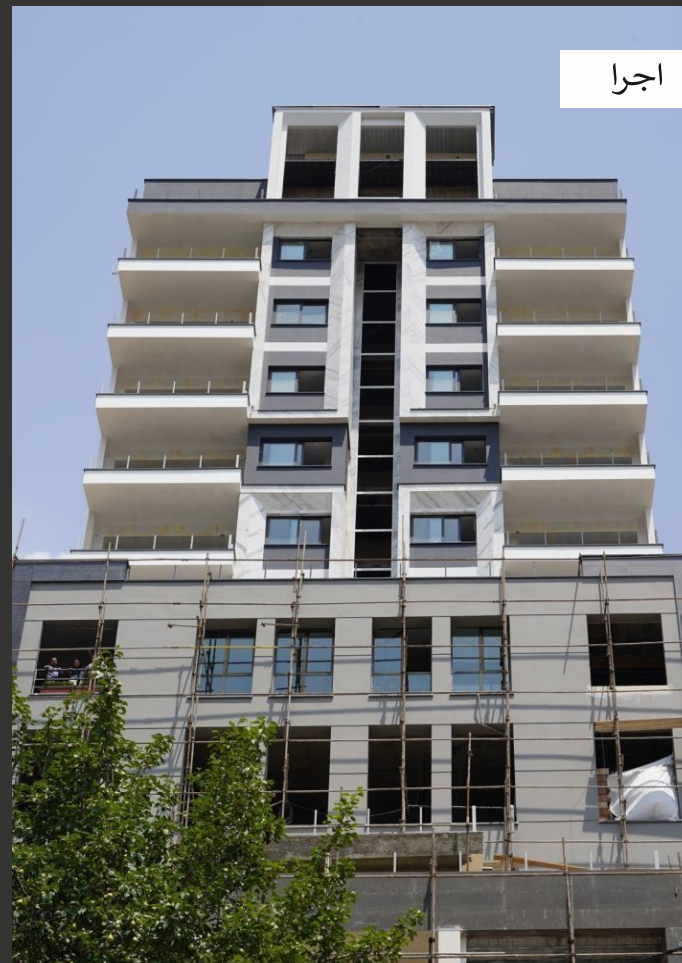
<https://www.linkedin.com/company/archoopad/?viewAsMember=true>

پروژه های طراحی و اجرا شده توسط خانم مهندس خالق نیا

طراحی



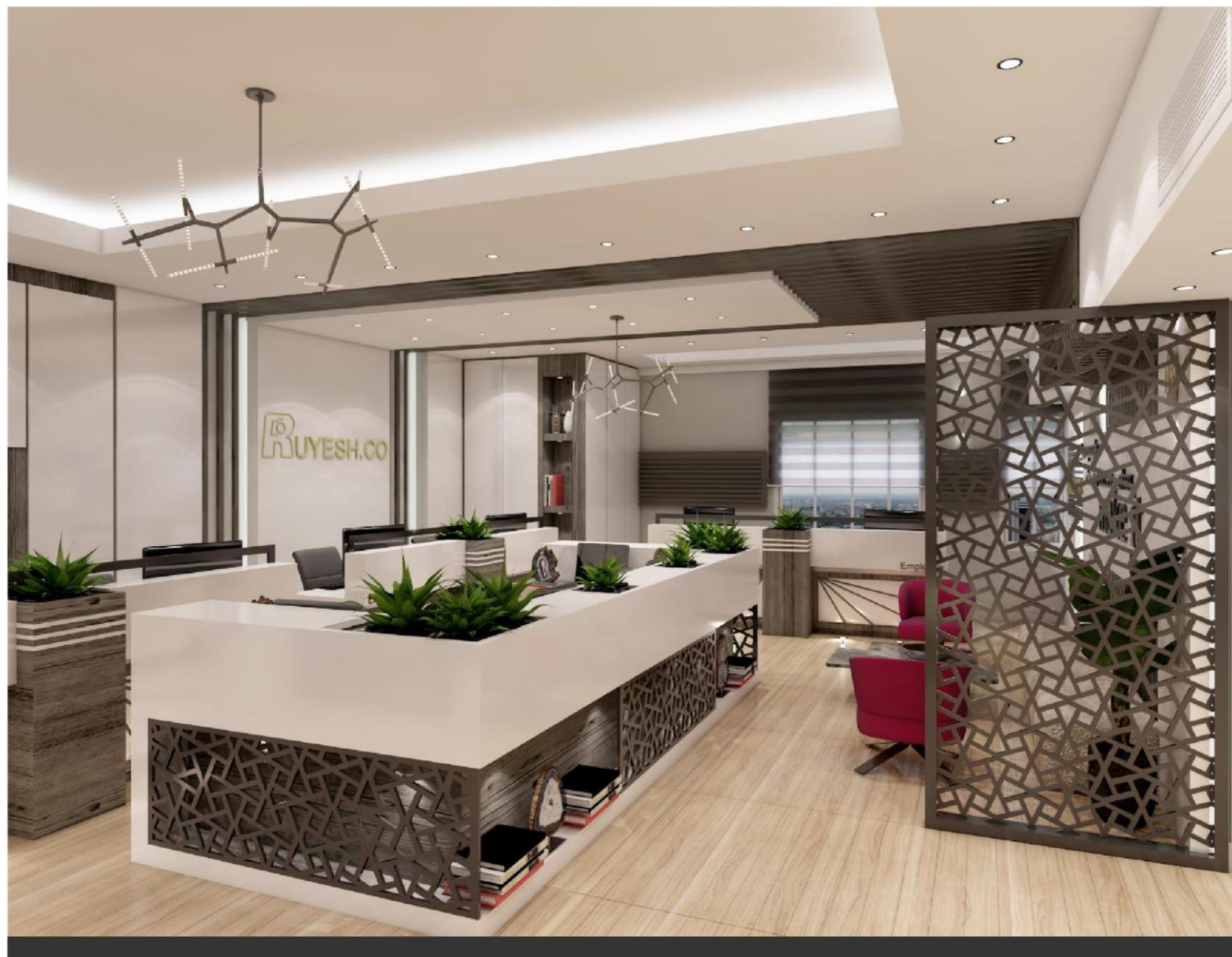
اجرا



پروژه آقای نوری

موقعیت میگون | ساختمان مسکونی ۱۰ طبقه | سبک مدرن

■ Gandi Project



پروژه اداری گاندی
واحد شماره دو ۱۶۰ متر مربع
به سبک مدرن
در مرحله طراحی

■ Gandi Project

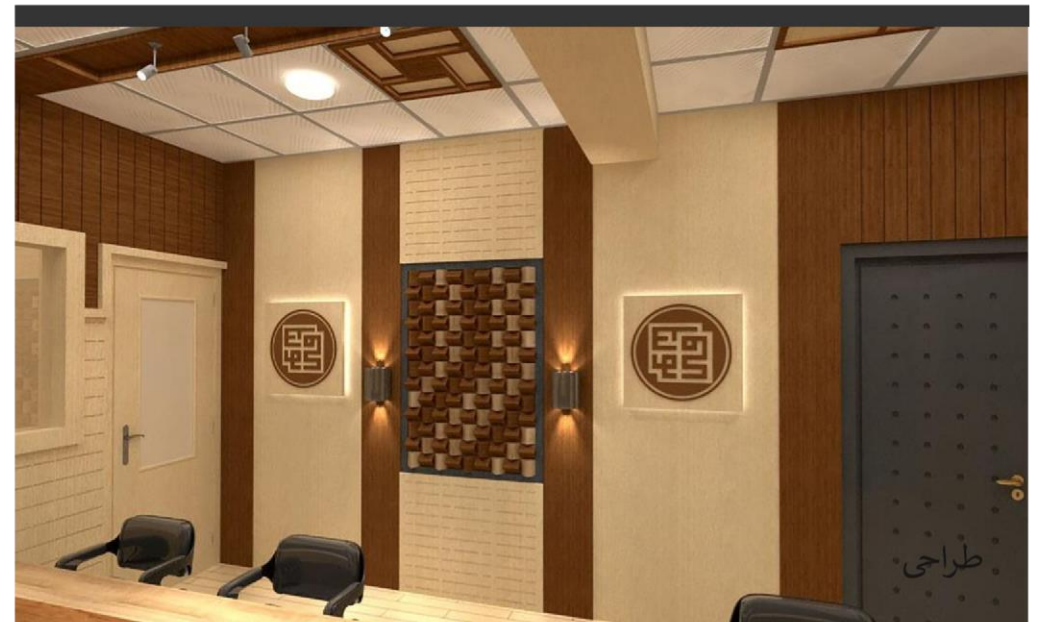


پروژه اداری گندی
واحد شماره یک ۱۱۰ مترمربع
به سبک مدرن
در مرحله طراحی



Studio Design ■

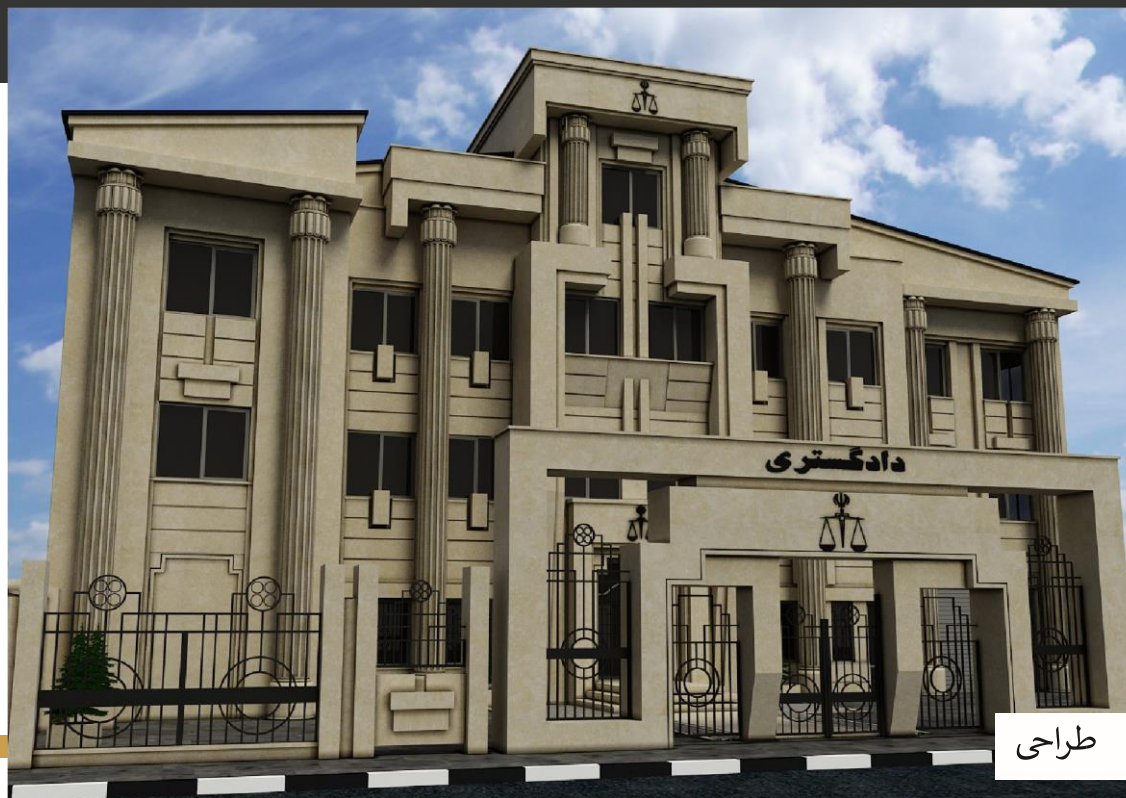
پروژه استدیو ۱۴ صداوسیما
به سبک اداری با رویکرد آکوستیک | موقعیت چمران شمال | جام جم





پروژه آقای زارع
موقعیت دماوند | به سبک مدرن | ویلا مسکونی | تریپلکس
زیبنا ۶۰۰ مترمربع

اجرا



طراحی نما
اداره دادگستری اوشان
به سبک نئوکلاسیک
طراحی و اجرا

طراحی

پروژه آقای سرتپی
موقعیت ارومیه | سبک کلاسیک
مسکونی ۷ طبقه | زمین ۳۰۰ مترمربع





اجرا



طراحی

Bandar Abbas

پروژه آقای علی زباد آپارتمان مسکونی ۷ طبقه به

متراژ ۱۷۰ متر مربع واقع در بندرعباس سبک کلاسیک



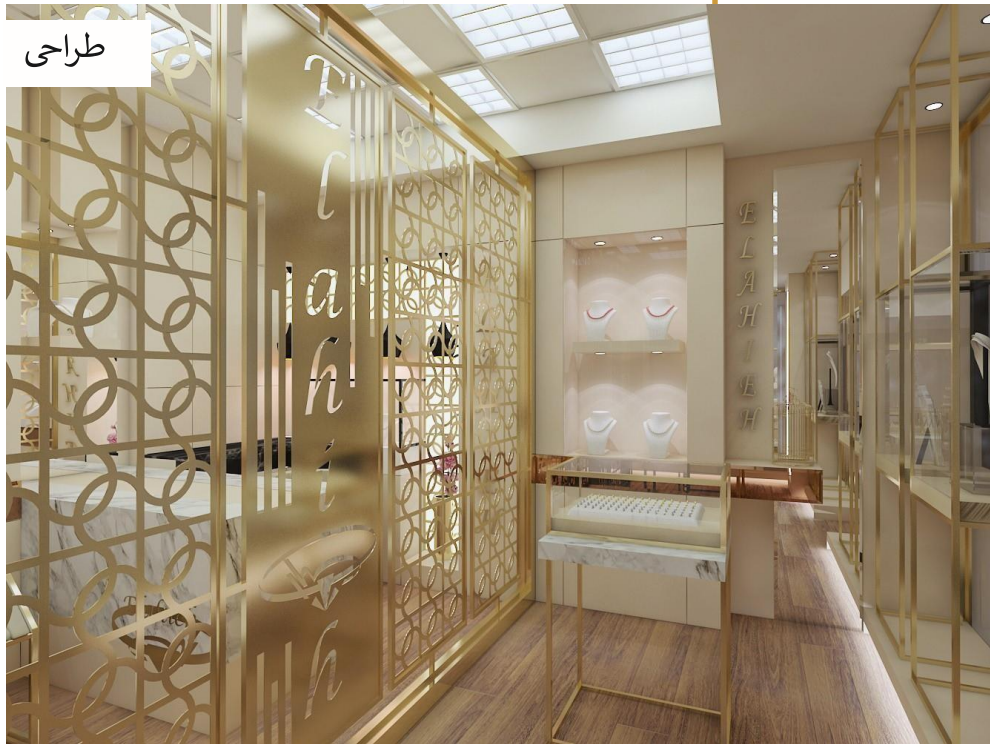
اجرا



طراحی

پروژه آقای رحیمی
مسکونی _ دوبلکس به همراه طبقه منفی یک استخر
متراژ زمین ۲۳۰ مترمربع _ متراژ زیر بنا ۵۰۰ مترمربع
واقع در اندیشه _ سبک مدرن

Modern Design

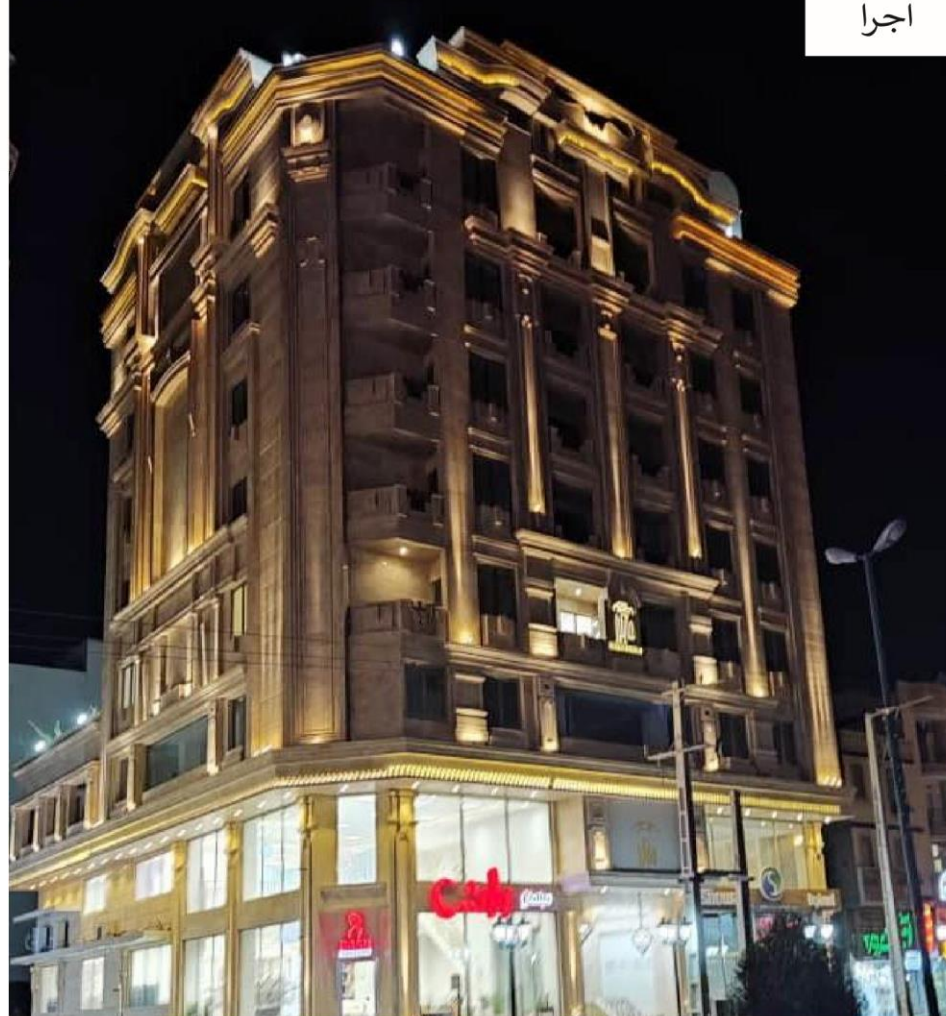


پروژت لاروسی لهد | مدرن | مپاز ۳۵ مبرع | مقع تکرج | اجرشه

طراحی



اجرا



پروژه آقای زارع
به سبک کلاسیک | موقعیت بندرعباس | ساختمان تجاری-اداری- مسکونی
به متراژ زمین ۵۵۰ متر مربع و زیر بنا ۳۵۰۰ متر مربع

Kordan Project



پروژه آقای محمد کمال زاده
ویلاي | متراژ زمین ۱۰۱۰ مترمربع با زیرینا
۱۹۰ مترمربع موقعیت کردان | به سبک مدرن



طراحی



اجرا

پروژه خانم فریدون خان
مسکونی | به متراژ ۲۱۰ مترمربع | به سبک کلاسیک | واقع در دولت

Modern Design



طراحی



اجرا

پروژه کاظمی

واقع در جردن | مسکونی | ۱۰۰ مترمربع | سبک مدرن

اجرا



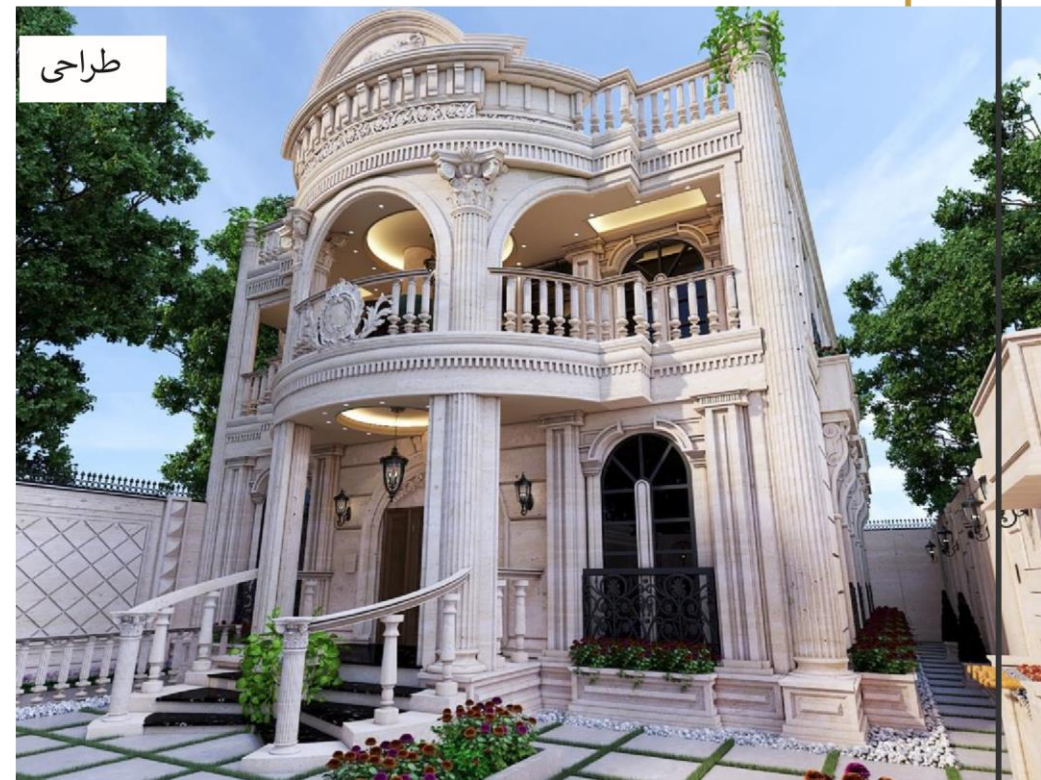
Niavaran Project

طراحی





اجرا



طراحی

ویلایی | به متراژ زمین ۴۰۰ مترمربع با زیربنا ۴۲۰ مترمربع | موقعیت کردان | سبک کلاسیک | اجرا شده
پروژه آقای محمد رضا مدیرروستا



پروژه آقای جابری
موقعیت شهریار | سبک کلاسیک | ویلایی دوبلکس | زیربنا ۶۸۰ مترمربع | در حال اجرا

اجرا



Pasdaran Project

پروژه آقای یاقوتی
مسکونی | متراژ ۱۵۰ مترمربع
موقعیت پاسداران | به سبک مدرن | اجرا شده

طراحی



طراحی داخلی فضای سونا و استخر به متراژ ۲۵۰ متر مربع به سبک کلاسیک، آبعلی - کارفرما آقای بستگان طراحی داخلی دو واحد مسکونی به متراژ ۱۷۰ مترمربع - به سبک مدرن -تهرانپارس -کارفرما جناب آقای احمدی طراحی داخلی واحد مسکونی به متراژ ۱۸۰ مترمربع - سبک نئوکلاسیک - اصفهان - کارفرما سرکارخانم کارگر حقیقت دوست

طراحی نمای و محوطه ویلای به سبک کلاسیک -نشتارود - کارفرما آقای کمال زاده

طراحی داخلی واحد مسکونی به متراژ ۳۰۰ مترمربع - به سبک مدرن - رفسنجان - سرکارخانم محمدی فرد

طراحی داخلی واحد مسکونی به متراژ ۲۲۰ مترمربع - به سبک نئوکلاسیک - رفسنجان - سرکارخانم نقی زاده

طراحی داخلی واحد مسکونی به متراژ ۱۸۰ مترمربع به سبک مدرن - یزد بلوار جمهوری - کارفرما جناب آقای اسلامی

طراحی داخلی واحد مسکونی به متراژ ۱۳۰ مترمربع - به سبک مدرن - قشم - کارفرما جناب آقای درخشان

طراحی داخلی واحد مسکونی به متراژ ۱۸۰ مترمربع - به سبک نئوکلاسیک - اصفهان - کارفرما جناب آقای رجبی

طراحی داخلی واحد مسکونی به متراژ ۲۶۵ مترمربع - به سبک کلاسیک - اصفهان - کارفرما جناب آقای عرب

طراحی داخلی واحد مسکونی به متراژ ۱۸۰ مترمربع - به سبک نئوکلاسیک - بوشهر - کارفرما جناب آقای بحرینی

طراحی داخلی واحد مسکونی به متراژ ۲۰۰ مترمربع - به سبک نئوکلاسیک - استان مرکزی - کارفرما جناب آقای

جودکی

طراحی داخلی واحد مسکونی به متراژ ۱۸۰ مترمربع - به سبک نئوکلاسیک - بابل - کارفرما سرکار خانم آقاجانیان

طراحی پلان معماری و طراحی سه بعدی ویلای مسکونی در ۴ طبقه به متراژ ۶۰۰ مترمربع - سبک مدرن - پروژه

گیلاوند - کارفرما جناب آقای زارع

سعدت آباد، بلوار شهید پاکنژاد، بلوار سرو غربی، پلاک ۴۸، ساختمان سفیر، طبقه ششم، واحد ۱۵

archoopad ۰۲۱-۲۲۰۶۴۱۶۷۰۹۲۲-۸۹۶۹۳۹۵

archoopad.com hoopad.shid@gmail.com



PAD SHID HOOPAD

دفتر مهندسی معماری پادشید هوپاد
شماره ثبت ۴۷۳۷۸۹

مدیرعامل

سمیه خالقی نیا